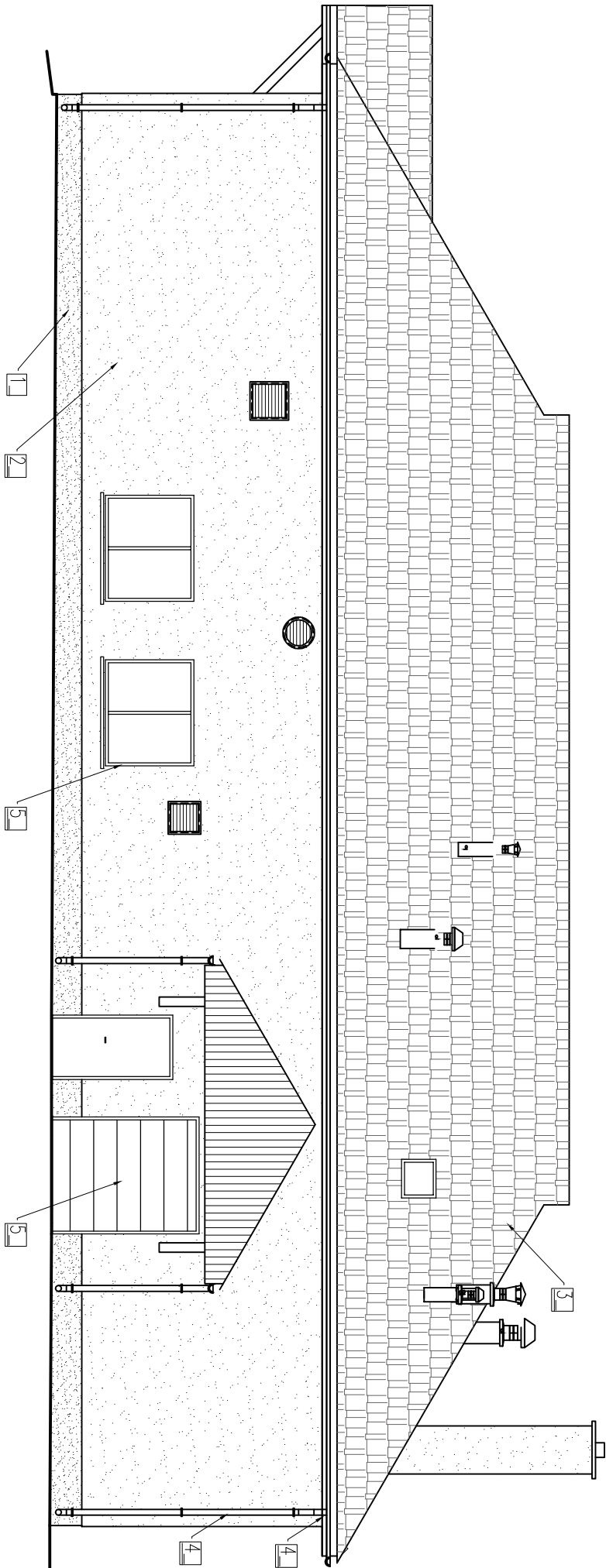


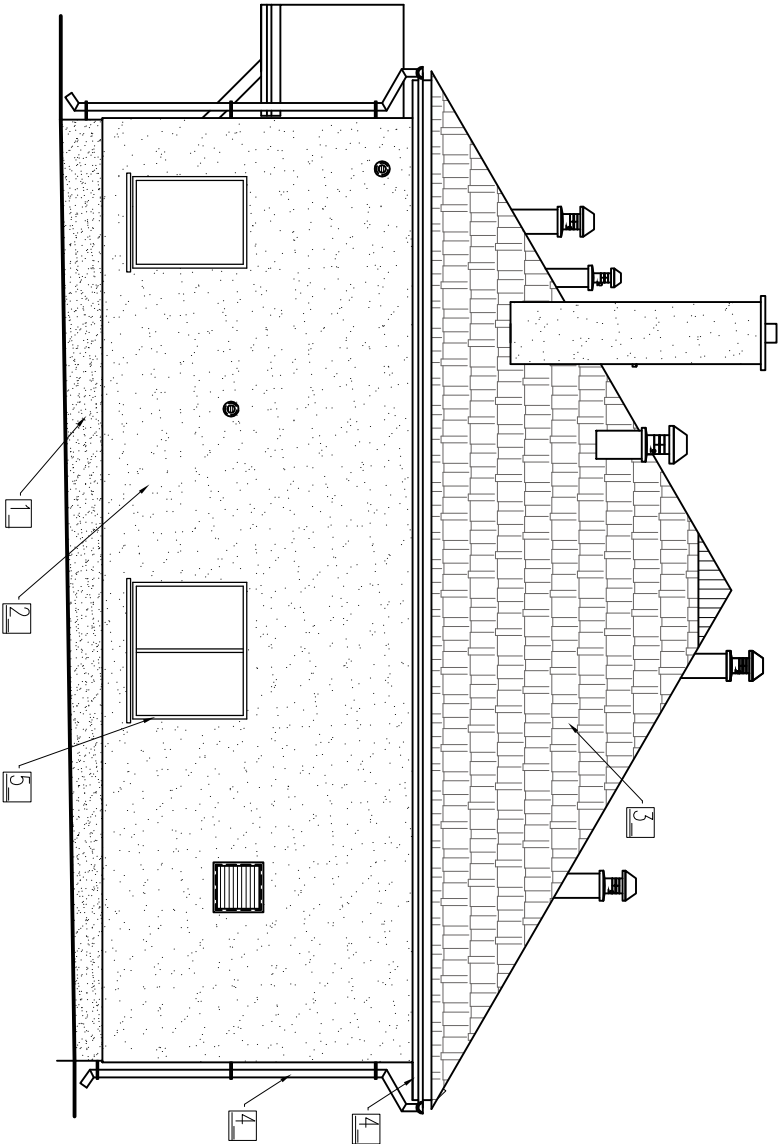
ELEWACJA PÓŁNOCNO-WSCHODNIA

skala 1 : 100




ELEWACJA PÓŁNOCNO-ZACHODNIA

skala 1 : 100



LEGENDA KOLORYSTYCZNA:

- 1 – Tynk mozaikowy w kolorze brązowym, (jak na istniejącym budynku socjalnym)
- 2 – Tynk akrylowy w kolorze kremowo-białym (jak na istniejących budynkach)
- 3 – Blacha dachówkowa w kolorze brązowym (jak na istniejących budynkach)
- 4 – Rynny, obróbki blacharskie w brązowym (jak na istniejących budynkach)
- 5 – Stożarka okienna i bramy w kolorze brązowym (jak na istniejących budynkach)

| | | | | | |
|-----------------------|---|--------------|----------------|---|--------------------|
| Jednostka projektowa: | AF PROJECTS Sp. z o.o. WARSZAWA POLSKA 03-774 Warszawa, ul. Wojnicka 2 tel. (+48 +22), 670-22-12, 818-41-02, fax 818-28-13 | | |  | |
| Temat (Obiekt): | Przebudowa i rozbudowa miejskiej oczyszczalni ścieków w Chorzeliach | | | | |
| Nazwa rysunku | OB_08 - BUDYNEK TECHNOLOGICZNY - ELEWACJA PÓŁNOCNO-ZACHODNIA I PÓŁNOCNO-ZACHODNIA | | | | |
| Zamawiający: | Gmina Chorzeli, ul. Komosińskiego 1, 06-330 Chorzeli | | | | |
| Funkcja: | Imię i nazwisko | | Nr upr. | Podpis | |
| Gl. Projektant: | mgr inż. Krzysztof Wróblewski | | St. 55/98 | | |
| Projektował: | mgr inż. arch. Iwona Podlańska | | 145/SWOKK/2012 | | |
| Opracował: | mgr inż. Krzysztof Mężyk | | | | |
| Sprawdził: | mgr inż. arch. Włodzimierz Cichon | | 200/82 | | |
| Branża: | Architektoniczna | Skala: 1:100 | Stadium: PB | Data: 06.2013r. | Nr rysunku 08-A-05 |